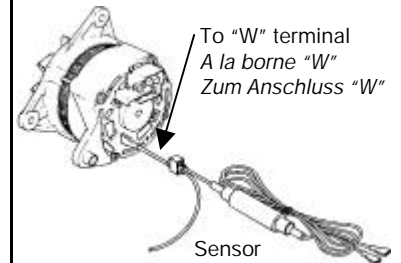
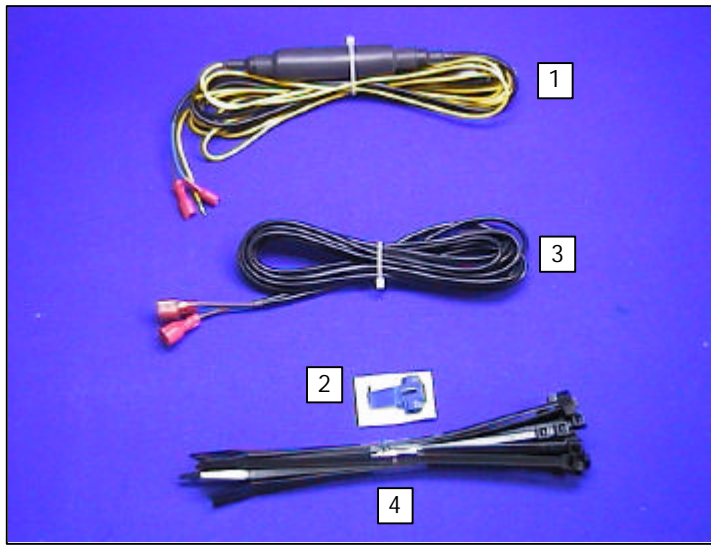




**SPEED SENSOR KIT / CAPTEUR DE VITESSE / GESCHWINDIGKEITSSENSOR:
K/ALT/SPEED/INT**
Alternator Speed Sensor
Capteur de vitesse pour alternateur
Lichtmaschinendrehzahlsensor



Figure/Abb. 1

Item	Part Number	Description	Qty
1	S/SR/199-2-039	Alternator interface	1
2	S/FIXING/008	Snaplock connector blue	1
3	S/CB/500-1-008	Sensor extension cable	1
4	S/CBL/TIE/001	8" Cable tie	25

This is required for sensing Engine RPM.

Connect the yellow wire either directly to the "W" terminal on the alternator, or connect into the wire coming from the "W" terminal, using the "Snaplok" connector supplied in the kit (fig. 2).

If you are unsure which is the "W" connection, then consult the machine maintenance manual.

Il est exigé pour les moteurs à régime moteur sensible.

Brancher le fil jaune soit sur la borne "W" de l'alternateur, soit sur le fil venant de la borne "W" en utilisant le connecteur autodénudant fourni avec le kit (fig. 2).

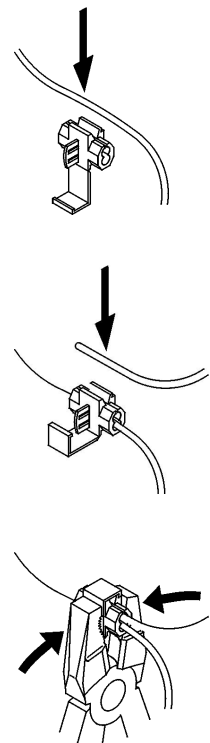
Si vous n'êtes pas sûr des branchements sur la borne "W" de l'alternateur, consultez le manuel d'utilisation.

Dies ist für die Abtastung der Motorumdrehungszahl notwendig.

Schließen Sie das gelbe Kabel entweder direkt an den Anschluss „W“ an der Lichtmaschine oder an das vom Anschluss „W“ kommende Kabel an, indem Sie den dem Satz beiliegenden Schnappverbinder (siehe Abb. 2).

Falls Sie nicht sicher sind, welcher Anschluss der Anschluss „W“ ist, müssen Sie im Wartungshandbuch der Maschine nachsehen.

From "W" terminal
De la borne "W"
Vom Anschluss "W"



Figure/Abb. 2